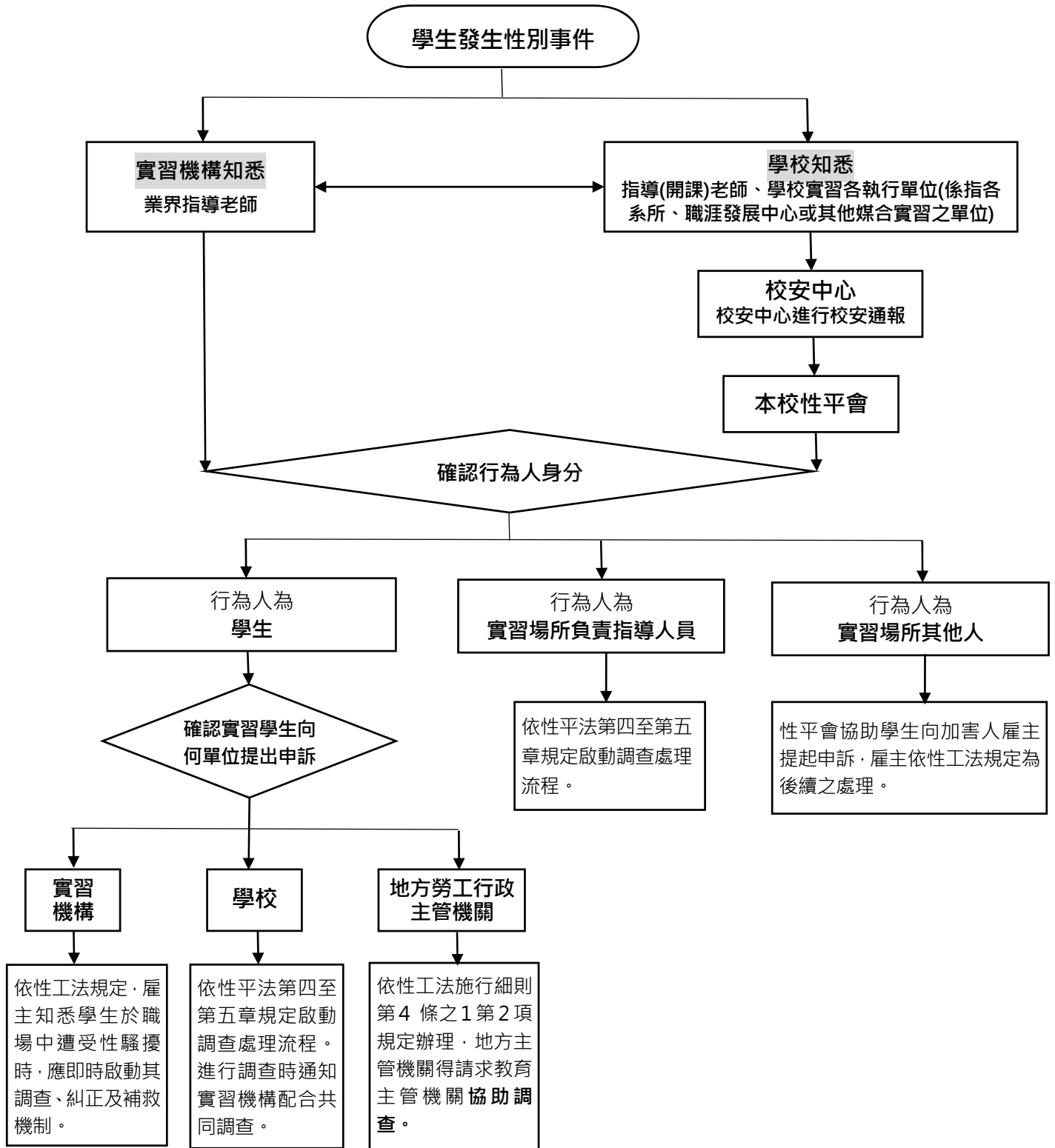


國立臺北大學學生校外實習性別事件處理流程圖



註：

1. 學生於校外實習發生性別事件，為保障學生之受教權，依「校園性侵害性騷擾或性霸凌防治準則」第 25 條採取各項處置，並報主管機關備查。
2. 經調查後若事件成立，擬將調查結果及處理建議移送本校各實習執行單位議處。